

เรียนกองบรรณาธิการ/สื่อมวลชน

จำนวน 4 แผ่น

เก็บคะแนนรางวัลแห่งปีของคนอีสานครึ่งปีแรก 2562

วันนี้ (2 สิงหาคม 2562) อีสานโพล (E-Saan Poll) ศูนย์วิจัยธุรกิจและเศรษฐกิจอีสาน (ECBER) คณะเศรษฐศาสตร์ มหาวิทยาลัยขอนแก่น เผยผลสำรวจเรื่อง "เก็บคะแนนรางวัลแห่งปีของคนอีสานครึ่งปีแรก 2562" การสำรวจนี้มีวัตถุประสงค์เพื่อสำรวจความคิดเห็นของคนอีสานเกี่ยวกับบุคคล องค์กร และผลงานที่มีความโดดเด่นที่สุดแห่งปี ในสาขาต่างๆ 15 รางวัล โดยทำการสำรวจระหว่างวันที่ 27-29 กรกฎาคม 2562 จากกลุ่มตัวอย่างอายุ 18 ปีขึ้นไป จำนวน 1,057 ราย ในเขตพื้นที่ภาคอีสาน 20 ทั้งนี้จะมีการเก็บข้อมูลอีกครั้งช่วงปลายปีเพื่อสรุปคะแนนภาพรวมทั้งปี

การสำรวจนี้ จะให้ชาวอีสานเสนอชื่อ บุคคลหรือองค์กรหรือผลงานที่สมควรได้รับรางวัลแห่งปีในสาขาต่างๆ 15 รางวัล (แบบปลายเปิดไม่มีตัวเลือกให้) ซึ่งจากการประมวลผล พบว่า คะแนนสูงสุด 3 อันดับแรกแต่ละรางวัล มีดังนี้

## 1.) นักการเมือง/ผู้บริหารภาครัฐแห่งปี

สุดารัตน์ เกยุราพันธ์ ร้อยละ 28.3  
ธนาธร จึงรุ่งเรืองกิจ ร้อยละ 26.6  
ประยุทธ์ จันทร์โอชา ร้อยละ 11.9  
อื่น ๆ ร้อยละ 25.8

\*ร้อยละ 7.4 เห็นว่ายังไม่มีผู้เหมาะสม

<https://twitter.com/sudaratofficial/status/1097462283901366272>

## 2.) ผู้บริหารภาคเอกชนแห่งปี

ธนินท์ เจียรวนนท์ ร้อยละ 16.2  
ปัญญา นิรันดร์กุล ร้อยละ 13.4  
ตัน ภาสกรนที ร้อยละ 9.2  
อื่น ๆ ร้อยละ 23.7

\*ร้อยละ 37.5 เห็นว่ายังไม่มีผู้เหมาะสม

<http://203.150.230.183/News-Center/special-scoop/special-scoop/7>

## 3.) นักเคลื่อนไหวเพื่อสังคมแห่งปี/NGO แห่งปี

ตูน อาทิวราห์ คงมาลัย ร้อยละ 37.9  
บิณฑ์ บรรลือฤทธิ์ ร้อยละ 11.5  
ปวีณา หงษ์สกุล ร้อยละ 10  
อื่น ๆ ร้อยละ 17.8



**\*ร้อยละ 22.8 เห็นว่ายังไม่มีผู้เหมาะสม**

<https://www.tvpoolonline.com/content/661049>

**4.) สถานีโทรทัศน์แห่งปี**

ไทยทีวีสี ช่อง 3	ร้อยละ 44.4
ช่อง 7	ร้อยละ 27.6
ช่อง Work point	ร้อยละ 8.0
อื่น ๆ	ร้อยละ 19.8

**\*ร้อยละ 0.2 เห็นว่ายังไม่มีที่เหมาะสม**



ที่มา : <http://www.ch3thailand.com/>

**5.) หนังสือพิมพ์/เว็บไซต์ข่าวแห่งปี**

ไทยรัฐ	ร้อยละ 45.8
เดลินิวส์	ร้อยละ 9.5
มติชน	ร้อยละ 7.1
อื่น ๆ	ร้อยละ 37.7

**\*ร้อยละ 6.9 เห็นว่ายังไม่มีที่เหมาะสม**



ที่มา : <https://www.thairath.co.th>

**6.) ละครจอแก้วแห่งปี**

กลิ้งกาสะลอง ช่อง 3	ร้อยละ 23.4
ผู้บ่าวอินดี้ยาหยีอินเตอร์ ช่อง 7	ร้อยละ 14.1
กรงกรรม ช่อง 3	ร้อยละ 13.8
อื่น ๆ	ร้อยละ 41.7

**\*ร้อยละ 7.0 เห็นว่ายังไม่มีที่เหมาะสม**



ที่มา : <https://www.thairath.co.th/novel/Poobaoindy/all>

**7.) พระเอกแห่งปี**

เวียร์ ศุกลวัฒน์ คณารศ	ร้อยละ 26.8
เจมส์ อัครัสกร (เจมส์ มาร์)	ร้อยละ 12.6
มาริโอ้ เมาเร่อ	ร้อยละ 11.2
อื่น ๆ	ร้อยละ 47.7

**\*ร้อยละ 1.7 เห็นว่ายังไม่มีผู้เหมาะสม**

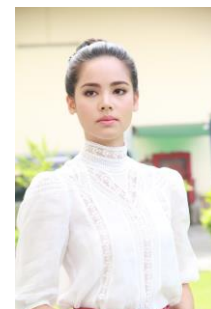


ที่มา : [sukollawatclub\\_official](https://www.facebook.com/sukollawatclub_official)

**8.) นางเอกแห่งปี**

ญาญ่า อุรัสยา เสปอร์บันด์	ร้อยละ 30.0
เบลล่า ราณี แคมเปน	ร้อยละ 16.6
คิมเบอร์ลี่ แอน โวลเทมัส	ร้อยละ 6.4
อื่น ๆ	ร้อยละ 45.7

**\*ร้อยละ 1.3 เห็นว่ายังไม่มีผู้เหมาะสม**



ที่มา : <https://www.sanook.com/movie/75933/gallery/536869/>

### 9.) นักร้องชายแห่งปี

ไมค์ ภิรมย์พร	ร้อยละ 17.6
ไผ่ พงศธร	ร้อยละ 17.4
ก้อง ห้วยไร่	ร้อยละ 9.5
อื่น ๆ	ร้อยละ 54.4

**\*ร้อยละ 1.1 เห็นว่ายังไม่มีผู้เหมาะสม**



ที่มา : <http://music.sanook.com/2394213/>

### 10.) นักร้องหญิงแห่งปี

ต่าย อรทัย	ร้อยละ 22.2
จินตหรา พูนลาภ	ร้อยละ 11.4
ต๊กแตน ชลดา	ร้อยละ 10.9
อื่น ๆ	ร้อยละ 49.8

**\*ร้อยละ 5.7 เห็นว่ายังไม่มีผู้เหมาะสม**



ที่มา : <http://mediastudio.co.th/2017/08/28/191925/>

### 11.) เพลงดังแห่งปี

บั๊กแดงโม	ร้อยละ 8.9
เลิกคุยทั้งอำเภอเพื่อเธอคนเดียว	ร้อยละ 7.9
ให้เคอร์รี่มาส่งได้บ๊	ร้อยละ 3.3
คือเธอใช่ไหม	ร้อยละ 3.3
อื่น ๆ	ร้อยละ 68.5

**\*ร้อยละ 8.0 เห็นว่ายังไม่มีที่ที่เหมาะสม**



ที่มา : <https://www.facebook.com/mediasanook/photos/a.1111111111111111/187/>

### 12.) วงดนตรี/คณะหมอลำ/คณะลิเกแห่งปี

คณะหมอลำเสียงอีสาน	ร้อยละ 17.8
คณะหมอลำประถมนันเทิงศิลป์	ร้อยละ 16.0
คณะหมอลำระเบียบวาทะศิลป์	ร้อยละ 13.1
อื่น ๆ	ร้อยละ 32.5

**\*ร้อยละ 20.6 เห็นว่ายังไม่มีที่ที่เหมาะสม**



ที่มา : <https://www.facebook.com/แฟนคลับเสียงอีสาน-นกร้อง-อุไรพร>

### 13.) ผู้ประกาศข่าว/พิธีกรชายแห่งปี

กิตติ สิงหาปัด	ร้อยละ 17.6
ภาชิต อภิญญาวาท	ร้อยละ 17.4
ธีมะ กาญจนไพริน	ร้อยละ 15.3
อื่น ๆ	ร้อยละ 45.2

**\*ร้อยละ 8.2 เห็นว่ายังไม่มีผู้เหมาะสม**



ที่มา : <https://mgronline.com/entertainment/detail/960000044700>

### 14.) ผู้ประกาศข่าว/พิธีกรหญิงแห่งปี

พิชญทัฬห์ จันทร์พุฒ	ร้อยละ 19.8
เปรมสุดา สันติวัฒนา	ร้อยละ 15.0
จอมขวัญ หลาวเพ็ชร	ร้อยละ 11.6
อื่น ๆ	ร้อยละ 45.2



**15.) ผู้ประกาศข่าว/พิธีกรข่าวเศรษฐกิจแห่งปี**

บัญชา ชุมชัยเวทย์ ร้อยละ 24.4

กิตติ สิงหาปัด ร้อยละ 13.1

อนุวัต เฟื่องทองแดง ร้อยละ 5.7

อื่น ๆ ร้อยละ 25.8

**\*ร้อยละ 31.0 เห็นว่ายังไม่มีผู้เหมาะสม**



ที่มา : <http://www.thaitv3.com/รายการ/183/จ้อโลกเศรษฐกิจ.html>

#

ข้อมูลทั่วไปของกลุ่มตัวอย่าง มีความเชื่อมั่นในการพยากรณ์ 99% และคลาดเคลื่อนได้บวกลบ 4% ประกอบด้วยเพศชาย ร้อยละ 43.7 เพศหญิงร้อยละ 56.3 ด้านอายุ อายุ 18-25 ปี ร้อยละ 9.5 อายุ 26-30 ปี ร้อยละ 12.0 อายุ 31-40 ปี ร้อยละ 28.1 อายุ 41-50 ปี ร้อยละ 29.0 อายุ 51-60 ปี ร้อยละ 13.2 และอายุมากกว่า 60 ปี ขึ้นไป ร้อยละ 8.2

ส่วนระดับการศึกษาส่วนใหญ่จบการศึกษาระดับประถมศึกษา/ต่ำกว่าร้อยละ 25.6 ปริญญาตรี ร้อยละ 21.7 มัธยมศึกษาตอนต้น ร้อยละ 21.4 รองลงมามัธยมศึกษาตอนปลาย/ระดับปวช. ร้อยละ 20 อนุปริญญา/ปวส. ร้อยละ 7.3 และสูงกว่าปริญญาตรี ร้อยละ 4.0

ด้านอาชีพส่วนใหญ่ประกอบอาชีพเกษตรกร ร้อยละ 38.2 รองลงมารับจ้างทั่วไป/ใช้แรงงาน ร้อยละ 15.8 ค้าขาย/ธุรกิจส่วนตัว ร้อยละ 11.9 รับราชการ/รัฐวิสาหกิจ ร้อยละ 10.8 พนักงานบริษัทเอกชน ร้อยละ 9.3 นักเรียน/นักศึกษา ร้อยละ 6.5 พ่อบ้าน/แม่บ้าน ร้อยละ 6.6 และ อื่นๆ ร้อยละ 0.9

ด้านรายได้เฉลี่ยต่อเดือนส่วนใหญ่อยู่ที่ 5,001-10,000 บาทร้อยละ 37 รองลงมามีรายได้อยู่ระหว่าง 10,001-15,000 บาท ร้อยละ 29.3 รายได้ 20,001-40,000 ร้อยละ 11.2 รายได้ไม่เกิน 5,000 บาทร้อยละ 9.4 รายได้ 15,001-20,000 บาท ร้อยละ 9.2 และรายได้มากกว่า 40,001 บาทขึ้นไปร้อยละ 4

#

**รายชื่อคณะผู้วิจัย**

ศ.ดร.กัลปพฤกษ์ ผิวทองงาม

คณบดีคณะเศรษฐศาสตร์ มหาวิทยาลัยขอนแก่น

และ ผู้อำนวยการศูนย์วิจัยธุรกิจและเศรษฐกิจอีสาน

ผศ.ดร.ภูมิสิทธิ์ มหาสุวีระชัย

รองผู้อำนวยการฝ่ายพัฒนาศักยภาพการวิจัย

ผศ.ประเสริฐ วิจิตรนพรัตน์

รองผู้อำนวยการฝ่ายอุตสาหกรรมสัมพันธ์

ผศ.ดร.สุทิน เวียนวิวัฒน์

หัวหน้าโครงการสำรวจอีสานโพล

**เจ้าหน้าที่เก็บข้อมูลและประมวลผล**

นางสาวศิริพรรณ ยศปัญญา

นางสาวสุตาพร จีวาลัย

นางสาวพิศไพลิน อัครภูมิ

นายกฤษฏาภรณ์ มาษา

นายธราธิป กฤตเวทิน

นางสาวน้ำทิพย์ นุชรธรรม

นางสาวเจนจิรา รตดี

พลอยไพลิน ทือเกาะ

นางสาวนุชนาถ เจริญศรี

สุชมาภรณ์ ปัดสำราญ